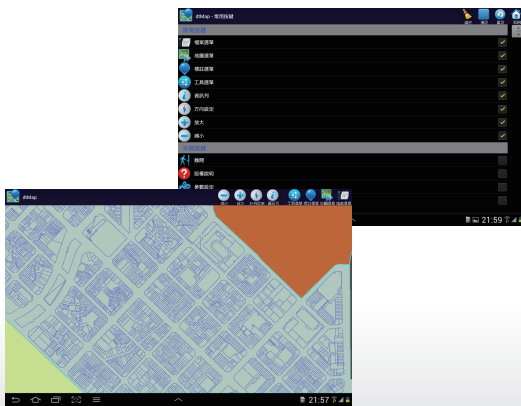
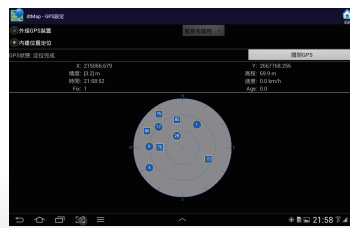


dtMap 外業測繪系統

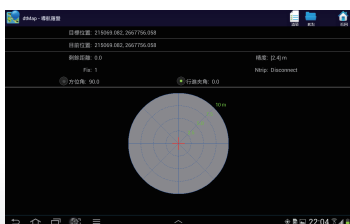
系統具高效能、高精度、支援廣、容易操作
即時展示，有效提昇你的作業效率

產品性能特色

1. 目前市面上所有Android手機與平台電腦均可安裝。
2. 可建立專案檔，即時記錄目前所有操作設定。
3. 可依據個人習慣自行設定個人化常用快捷鍵。



4. 可依用戶需求，自行建立專屬之欄位圖層，並可維護該圖層之屬性與圖資。
5. 可依不同屬性顯示不同圖徵，例如醫療與教育單位。
6. 可即時衛星資訊透空圖。
7. 支援內建GPS與外接藍牙GPS。
8. 圖層編輯，支援螢幕點選與依據接收衛星位置建立，並支援Undo。

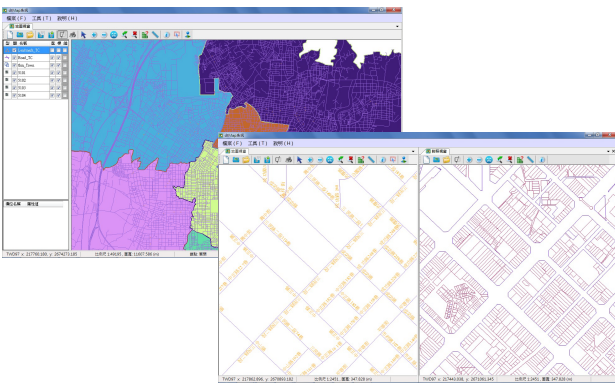


9. 可隨時記錄衛星接收軌跡。
10. 提供衛星測量與放樣，依距離遠近提供不同放樣警示音。
11. 可隨意加入多圖層套疊顯示，包含載入航照圖。
12. 支援Ntrip功能，高度提昇GPS之精度。
13. 支援多種外部格式，如ESRI、Mapinfo、KML、地籍磁性檔(Par)...
14. 提供線上即時線上更新。

dtMap Office 專業測量控制系統

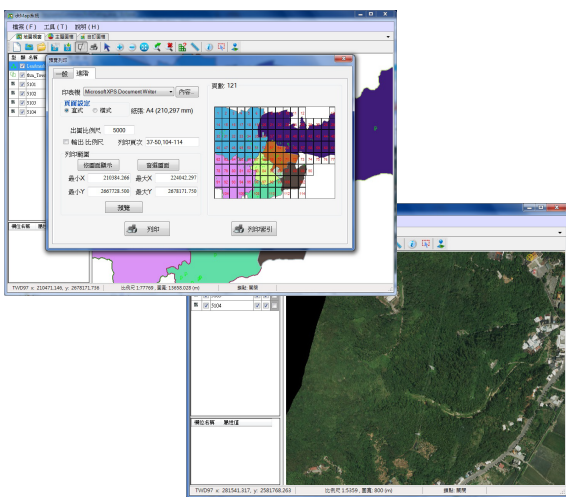
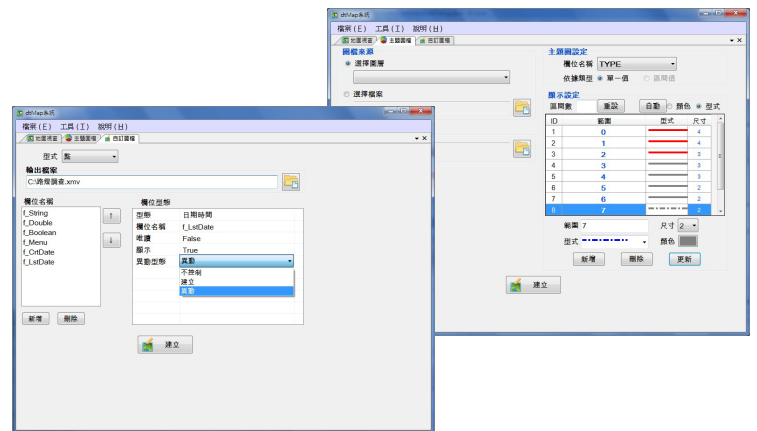
支援常用格式轉換平台
提供最實惠、最具效益的展圖與出圖專業軟體

產品性能特色



1. 提供線上即時線上更新。
2. 支援Windows XP/Vista/7/8 32或64位元。
3. 可建立專案檔，即時記錄目前所有操作設定。
4. 提供雙視窗比對功能，雙視窗可同步縮放平移。

5. 具備圖層編輯，可新增維護該圖層空間與屬性資料。
6. 提供自建圖層，可建立如文數字、下拉式、超連結、異動時間...等。
7. 提供建立主題圖層，可依據欄位屬性顯示不同欄位特性，如住宅區與商業區為不同顏色展示等。



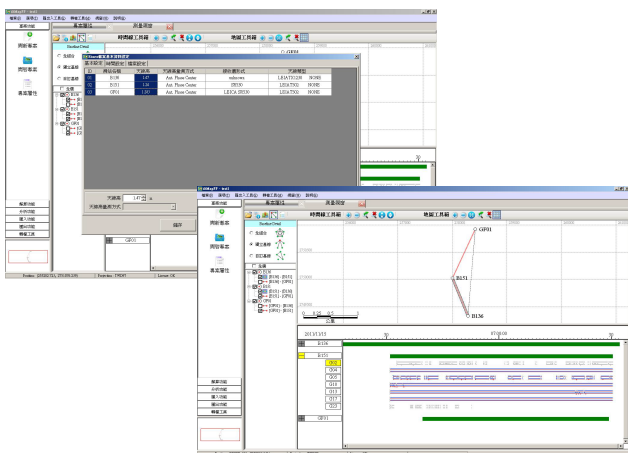
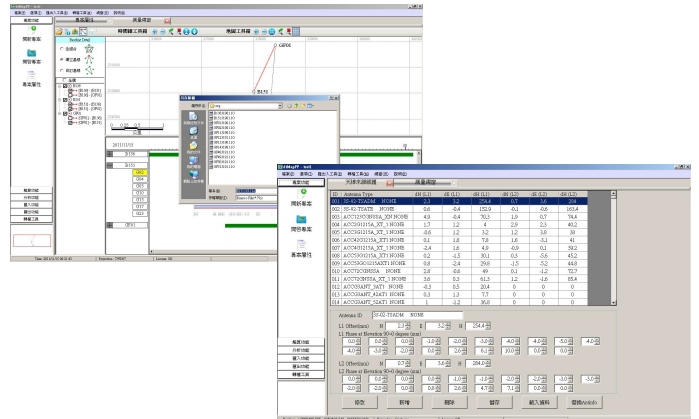
8. 可隨意加入多圖層套疊顯示，包含載入航照圖。
9. 提供出圖列印功能，可指定區域、比例尺列印。
10. 系統自動分割列印，並提指定範圍、頁次，加速作業。
11. 支援多種外部格式，如ESRI、Mapinfo、KML、地籍磁性檔(Par)...

dtMap PP 後處理高精度控制系統

符合國土測繪中心所訂定之國家標準

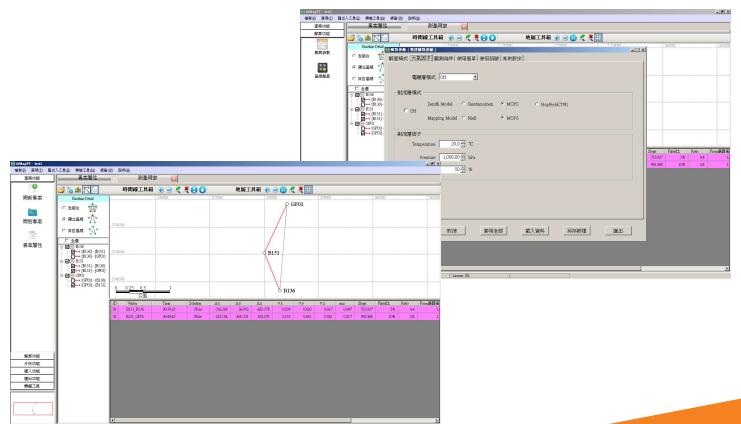
產品性能特色

1. 具專案管理，可設定個參數，如圖層座標、展示顏色...
2. 可顯示卡式、TWD 97、WGS84座標系。
3. 可隨時載入觀測資料(Rinex O與N檔)，並展示於圖面。
4. 可多檔一次編修Rinex檔頭資訊，如站名、儀器高、接收儀...
5. 可設定與啟閉GPS與GLONASS衛星。



6. 可編修Rinex之資料擷取區間，或關閉不良區段或整顆衛星。
7. 隨時可加入或移除Rinex資料，並可匯出編修Rinex結果為新Rinex檔。
8. 圖形顯示觀測量時段圖，方便初步辨識觀測品質之好壞。
9. 可輸出國土測繪中心之Turbo Net格式、KML檔。

10. 可設定解算參數，如電離層、衛星開關、天頂角、處理時間區隔...
11. 可由NGS下載全部接收儀器資訊，整批整合。
12. 解算精度結果完全符合國土測繪中心所訂定之國家標準。
13. 提供線上即時線上更新。



產品分類

dtMap Series			版本區分				
主功能	功能名稱	細項	View	Basic	Advance	Professional	
檔案功能	地圖匯入	shp	●	●	●	●	
		mif	●	●	●	●	
		Jpg/ecw	●	●	●	●	
		par	●	●	●	●	
	專案功能		●	●	●	●	
	自設圖層			●	●	●	
地圖功能	縮放工具		●	●	●	●	
	圖層控制		●	●	●	●	
	螢幕指向	自動旋轉	●	●	●	●	
		手動旋轉	●	●	●	●	
		正北	●	●	●	●	
	圖資功能	座標定位	●	●	●	●	
		資料查詢	●	●	●	●	
	標註	點		●	●	●	
		線			●	●	
		面			●	●	
		任意線			●	●	
		照相			●	●	
	圖面量測	地圖量距	●	●	●	●	
		面積計算	●	●	●	●	
	軌跡記錄		●	●	●	●	
導航羅盤		●	●	●	●		
系統功能	參數設定		●	●	●	●	
	GPS 設定		●	●	●	●	
	NTRIP 設定		●	●	●	●	
	常用按鈕		●	●	●	●	
外接儀器	NMEA			●	●	●	
	儀器Raw資料	Leica				●	
		Trimble				●	
		Stonex				●	
		Topcon				●	
測量功能	基礎測量	點,線,面			●	●	
	座標校正					●	
	導線計算				●	●	
	幾何演算				●	●	
	測量資料輸出入	ASCII				●	●
		XMV				●	●
KML					●	●	
QC Level	精度指標(RMS)					●	
	其他進階演算					●	
	原始觀測資料					●	



資樹科技有限公司



資勝科技有限公司

電話：(04) 2375 8805 傳真：(04) 2375 3549 E-mail：dtMap.service@gmail.com
地址：403 台中市西區土庫里中美街22號2樓 www.datatreetech.com